

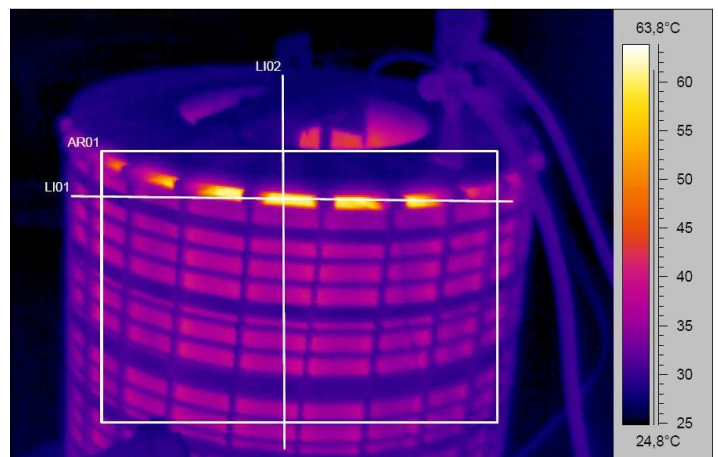
Technologie DC ohřevu slouží k efektivnímu sušení nebo vytvrzování impregnovaných cívek, motorů, transformátorů a tlumivek. Ohřívá se pouze vinutí a izolace – to co je zapotřebí vysušit. Zařízení pracuje jak samostatně, tak v součinnosti s dalšími technologiemi – vakuovými sušícími komorami a atmosférickými vytvrzovacími pecemi. Technické řešení technologie stejnosměrného (DC) ohřevu a vytvrzování je ve většině případů situováno do dvou rozvaděčů. Skládá se ze silové, řídicí a měřicí části.

PROČ DC OHŘEVNÝ SYSTÉM?

- Výrazná úspora energie, nízké vstupní výkonové nároky
- Nastavitelná rychlost ohřevu
- Praxí potvrzené dobré výsledky při vytvrzování vinutí
- Rovnoměrné rozložení teploty v celém průřezu vinutí
- Možnost připojení vinutí zapojeného do hvězdy, trojúhelníku nebo jednotlivé cívky
- Možnost kombinace s impregnačními a sušícími technologiemi
- Archivace a tvorba protokolů
- Bezpečnost při ohřevu



Zhášecí cívka před sušením DC proudem



Zhášecí cívka během sušení DC proudem

Systém ohřevu stejnosměrným (DC) proudem představuje bezpečný, efektivní a pro obsluhu nenáročný způsob zlepšení technologického procesu sušení či vytvrzování. Doba vytvrzování, teplota a druh použitého materiálu vinutí jsou nastavitelné položky v menu programu. Řízení, nastavení a sledování technologie probíhá přes řídicí systém Siemens SIMATIC.