

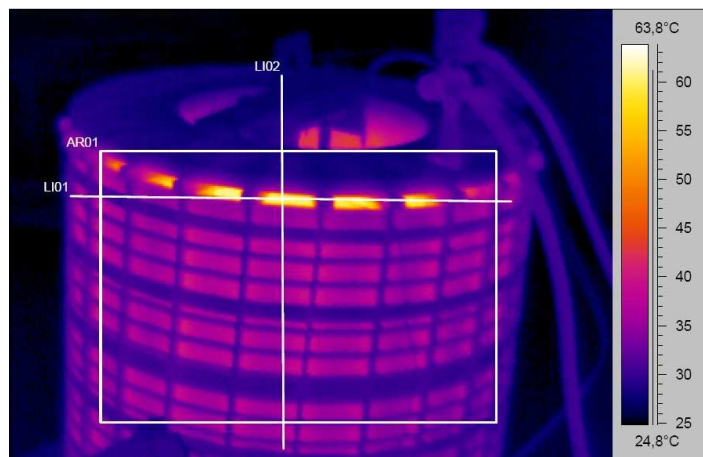
Технология «DC» обогрева служит эффективному высушиванию или отвержению импрегнированных катушек, электродвигателей, трансформаторов и дросселей. Обогревается только навивка и изоляция – то, что необходимо высушивать. Оборудование работает или самостоятельно или в взаимодействии с другими технологиями – вакуумными камерами для высушивания и атмосферными печами отвержения. Технические решения технологии постоянного («DC») обогрева и отвержения в большинстве случаев расположено в два распределителя. Состоит из силовой, управляющей и измерительной части.

ПОЧЕМУ «DC» СИСТЕМА ОБОГРЕВА?

- Значительное энергосбережение, низкие входные претензии мощности
- Регулируемая скорость обогрева
- Практикой подтвержденные хорошие результаты отвержений навивок
- Равномерное распределение температуры в целом сечении навивки
- Возможность подключения навивки соединением звездой (Y), треугольником (D) или самостоятельными катушками
- Возможность комбинации с вакуумным импрегнированием и технологиями высушивания
- Безопасность обогрева



катушка перед высушиванием «DC» током



катушка во время высушивания «DC» током

Система обогрева постоянным («DC») током представляет безопасный, эффективный и для обслуживающего персонала нетребовательный способ улучшения технологического процесса высушивания или отвержения. Время отвержения, температура и тип использованного материала навивки настраиваемые величины в меню программы. Управление, наладка и наблюдение за технологией проходит через систему управления «Siemens SIMATIC».